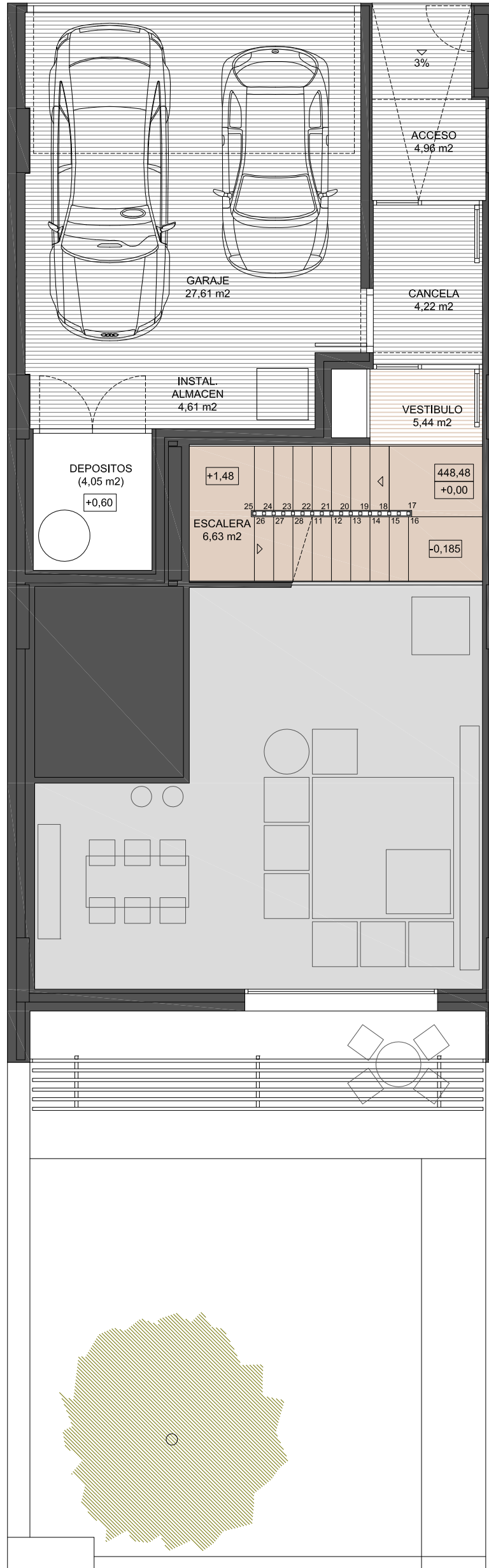


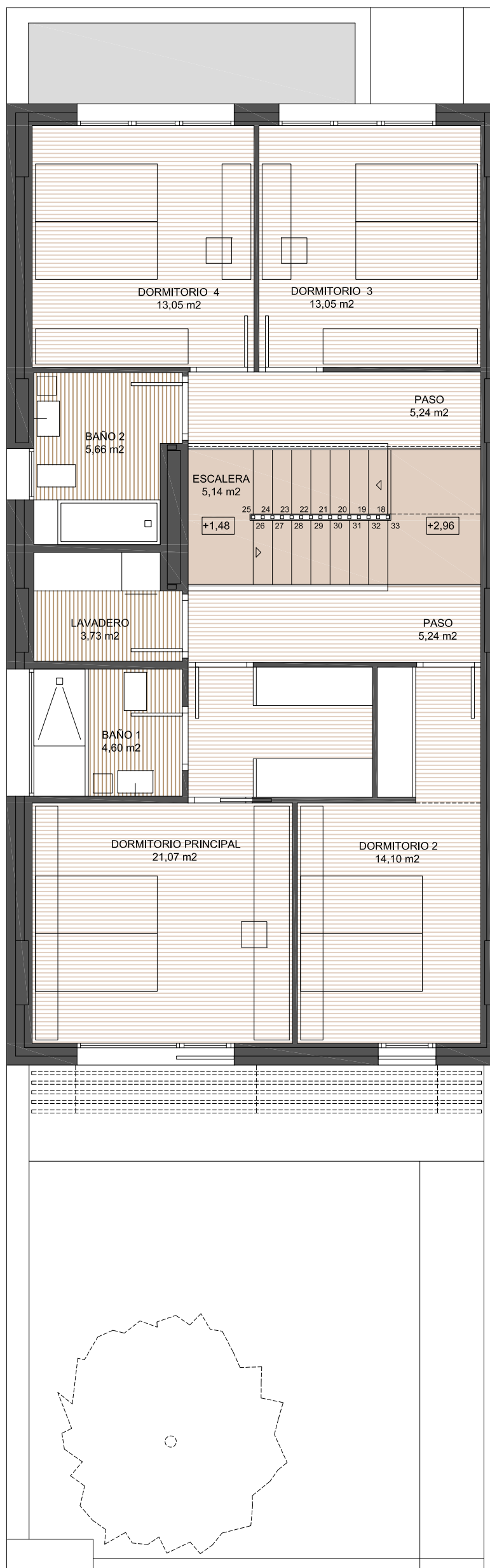
PLANTA JARDÍN



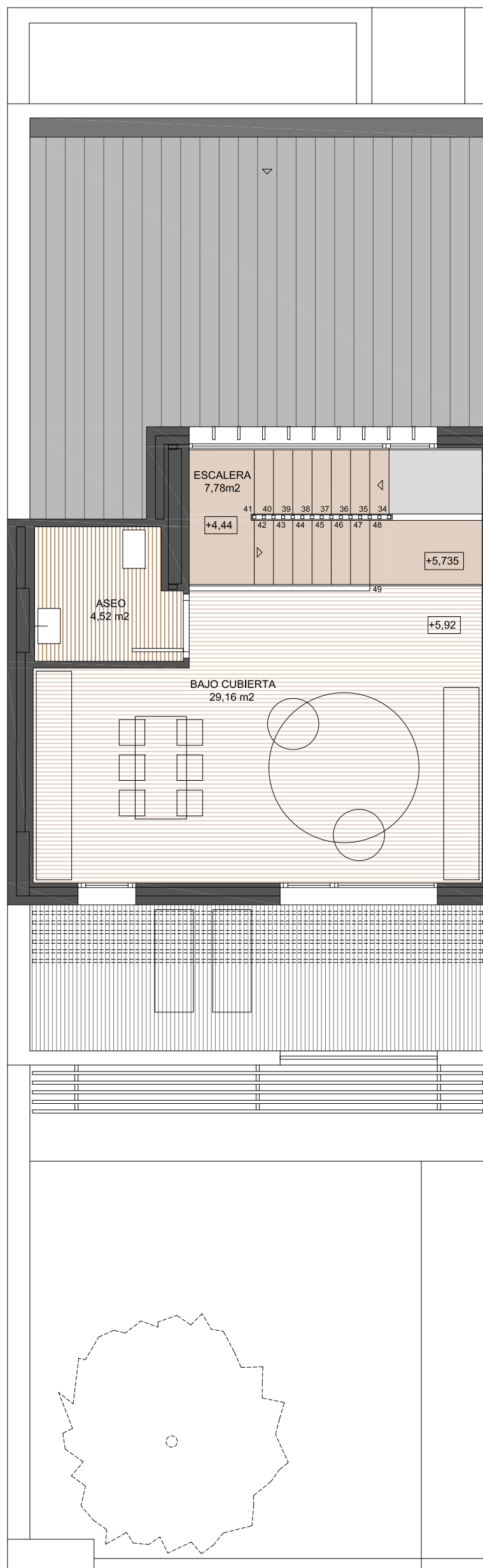
PLANTA ACCESO

SUPERFICIE UTIL VIVIENDA	241,76 m ²
SUPERFICIE UTIL ANEJOS	32,22 m ²
SUPERFICIE ÚTIL TOTAL	273,98 m ²
SUPERFICIE CONSTR. TOTAL	313,51 m ²

SUPERFICIE UTIL VIVIENDA	241,76 m ²
SUPERFICIE UTIL ANEJOS	32,22 m ²
SUPERFICIE UTIL TOTAL	273,98 m ²
SUPERFICIE CONSTR. TOTAL	313,51 m ²



PLANTA PRIMERA



PLANTA ATICO